

QUESTION DE NATURE

Les odonates

Grandes libellules, petites demoiselles

Sous le terme odonates ou libellules au sens large sont regroupés les anisoptères, libellules au sens strict (les grosses), et les zygoptères, les demoiselles (les petites). En France, 93 espèces sont observables, dont 75 en Bourgogne Franche-Comté. Voici quelques espèces d'odonates que vous aurez (peut-être) la chance d'apercevoir près de chez vous !

Crocothémis écarlate

Crocothemis erythraea

Avec son abdomen rouge vif, le crocothémis écarlate peut facilement être confondu avec le sympétrum sanguin, de qui il se différencie par ses ailes jaunes et rouges. Il fréquente les milieux stagnants bien exposés au soleil avec de la végétation à la fois immergé et en surface. Les individus peuvent parcourir de longues distances afin de coloniser de nouveaux territoires. Non menacée, l'espèce est au contraire en pleine expansion en Bourgogne.



Photo Alexandre RUFFONI

Cordulie arctique

Somatochlora arctica

La cordulie arctique est une libellule rarissime en Bourgogne : elle n'est présente que sur 3 sites du Morvan, où l'on retrouve des micropopulations. L'espèce nécessite un milieu de vie très spécifique et également très sensible, allant des marais tourbeux aux tourbières à sphaignes. Pour cette raison, elle est classée comme étant "en danger critique d'extinction" sur la Liste rouge des espèces menacées de Bourgogne. De plus l'espèce est prioritaire dans le Plan Régional d'Actions en faveur des odonates.



Photo Alexandre RUFFONI

Leste des bois

Lestes Dryas

Le leste des bois est une demoiselle vert métallique à cuivré qui apprécie particulièrement les étangs peu profonds, les mares forestières bien exposées et les prairies inondables. Menacée par la dégradation et la disparition des zones humides mais également par l'intensification de l'agriculture, l'espèce est considérée comme "vulnérable" dans la Liste rouge des libellules de Bourgogne. Bien qu'elle soit rare et menacée, elle n'est pas protégée pour autant.



Photo Alexandre RUFFONI

Anax empereur

Anax imperator

L'anax empereur, avec son abdomen bleu et noir (mâle) ou vert (femelle), est le plus grand anisoptère de Bourgogne. Il habite les étendues d'eau stagnante, allant des étangs et réservoirs aux gravières et bras morts. Le mâle peut avoir un comportement agressif envers les autres odonates de taille similaire. Présente sur l'ensemble du territoire bourguignon, l'espèce est commune et vous pouvez facilement l'observer près de chez vous.



Photo Stéphanie MARQUET

Agrion orné

Coenagrion ornatum

L'agrion orné est une demoiselle qui apprécie particulièrement les petits ruisseaux et les sources ensoleillées des prairies. Présente en France presque exclusivement en Bourgogne, l'espèce est "quasi menacée", mais pas protégée pour autant. Il est victime du développement des cultures intensives aux dépens des cultures extensives ainsi que du morcellement de son habitat.



Photo Alexandre RUFFONI

POUR EN SAVOIR PLUS

■ Glossaire :

Demoiselle (zygoptères) : sous-ordre d'insectes se distinguant des libellules par leur corps plus grêle et leurs ailes généralement repliées au repos.

Culture extensive : système de production agricole qui utilise peu d'intrants, est moins mécanisée que l'agriculture intensive à surface équivalente, et se caractérise par des rendements relativement faibles.

Tourbière à sphaignes : tourbière acide principalement composée de sphaignes, un genre de mousse.

Anisoptère : libellules

■ Un atlas

Retrouvez un descriptif complet de ces espèces et bien plus encore dans le hors-série n° 17 *Atlas des odonates de Bourgogne Franche-Comté*.

Informations supplémentaires également disponibles sur le site bourgogne-franche-comte-nature.fr et shna-ofab.fr

Sympétrum sanguin

Sympetrum sanguineum

Le sympetrum sanguin est une libellule de petite taille qui tient son nom de la couleur rouge vif de l'abdomen des individus mâles, celui des femelles étant jaune. Cette espèce vit à proximité de points d'eau tels que des étangs, des mares des rivières ou encore des gravières avec une végétation importante. Facilement observable dans les 4 départements de Bourgogne, l'espèce est commune et aucunement menacée.

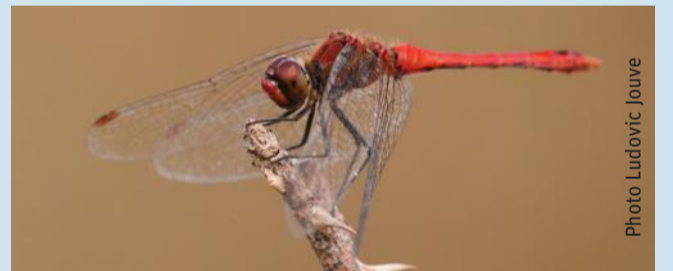


Photo Ludovic Jouve

PARTENARIAT

Page réalisée en partenariat avec BFC Nature, association fédératrice regroupant 25 structures en Bourgogne Franche-Comté ayant trait à la biodiversité. Une coopération nécessaire afin de mieux "transmettre pour préserver".