

NATURE Biodiversité

Nos défis pour la forêt face aux changements globaux

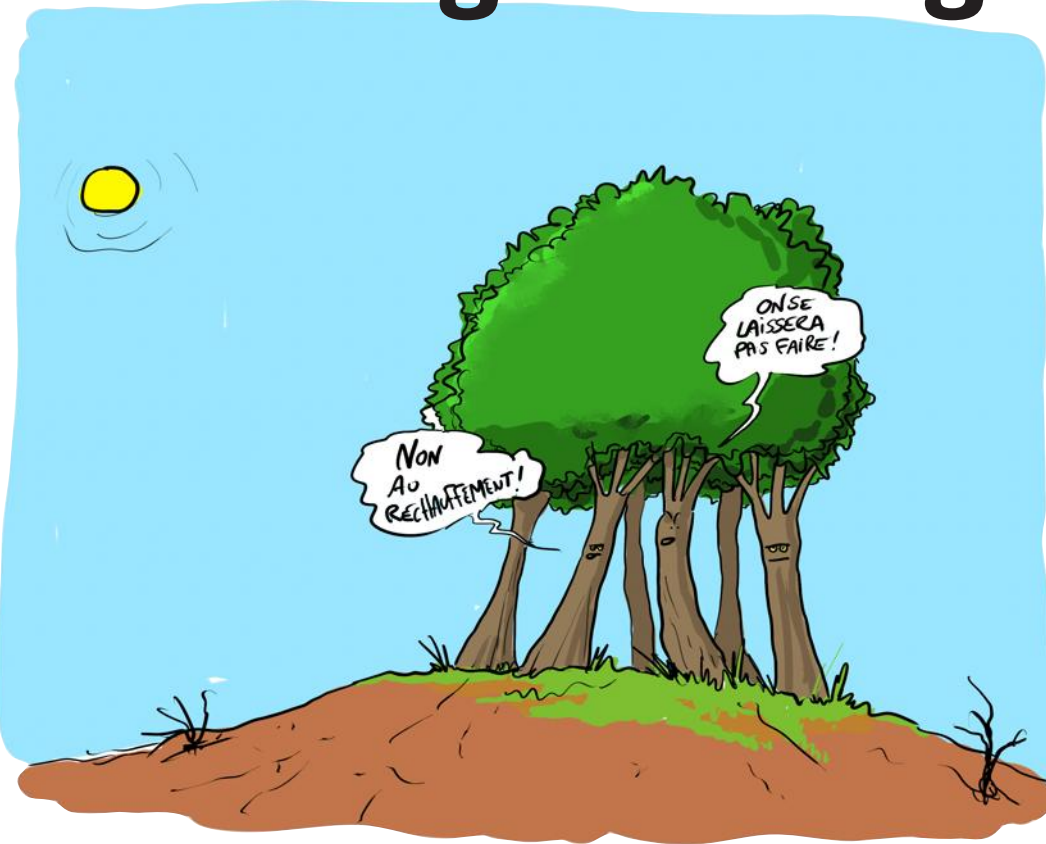
La forêt est au cœur des enjeux climatiques et écologiques. Touchée par des changements de tous ordres, elle doit aujourd'hui faire l'objet de toute notre attention.

■ En quoi le contexte est-il complexe pour la pérennité des forêts ?

Le changement climatique, avec des épisodes de canicules associés à de longues sécheresses, provoque déjà des dépérissements d'arbres. D'ici 2050, les climatologues annoncent une augmentation drastique de ces périodes. Problématique liée, on constate une recrudescence des insectes ravageurs, qui remontent vers le nord et se multiplient davantage du fait de la chaleur. La nécessité de prévention des incendies s'est aussi accrue, y compris en Bourgogne. Dans le même temps, l'importance d'intégrer plus de bois dans les constructions et la stratégie nationale bas-carbone nous incite à exploiter la forêt. Il faut veiller à assurer une gestion durable, notamment pour tous les autres services irremplaçables rendus (infiltration de l'eau, carbone, biodiversité). Il s'agit donc de concilier tous ces enjeux.

■ Pourquoi le sol est-il un levier majeur pour relever ces défis ?

C'est le socle de la forêt. Avec la récolte mécanisée du bois-énergie, parfois, toutes les parties des arbres sont prélevées. Des travaux sont en cours avec l'Ademe* pour améliorer les préconisations et offrir au sol la possibilité de se reconstituer en laissant des feuilles et des petites branches, riches en éléments minéraux. Les machines provoquent aussi un tassement des sols qui les rend infertiles. L'ONF* a été précurseur pour instituer des cloi-



sonnements en forêt, sentiers dédiés au passage des engins qui permettent de limiter le tassement. Un guide *Practi'sol* a été édité avec la Fédération nationale entrepreneurs des territoires pour diffuser ces recommandations. Par ailleurs, le sol renferme autant, voire plus, de carbone que les parties aériennes des arbres. Sa préservation est

essentielle pour qu'il puisse assurer ce stockage.

■ Comment adapter les peuplements ?

L'ONF apporte des éléments aux gestionnaires pour les aider dans le choix des essences lors du renouvellement des peuplements. Des hypothèses peuvent être formulées à partir

d'analogies climatiques ou de l'observation des limites de répartition des essences. On cherche ainsi à extrapoler quels arbres survivront mieux demain. Des tests de plantations sont également effectués. L'aspect génétique est aussi pris en compte, notamment à travers le projet Giono : des peuplements reliquats de chê-

nes, hêtres et sapins subsistent dans des niches du sud de la France. En récoltant les graines de ces arbres adaptés pour planter de nouveaux arbres plus au nord (par exemple des sapins en forêt de Levier, Doubs), on sauve ces survivants au climat sec et chaud et on favorise un brassage génétique qui devrait permettre une meilleure résistance à la chaleur et à la sécheresse.

POUR EN SAVOIR PLUS



Dans le n°29 de la revue Bourgogne-Franche-Comté Nature, retrouvez un article sur la préparation de la forêt publique aux changements globaux avec des détails sur les actions du pôle Recherche, Développement et Innovation de l'Office national des forêts. Découvrez une vidéo sur le projet Giono sur : <https://www.onf.fr/+14e::le-grand-exode-climatique-des-arbres-du-projet-giono.html>

■ Mini-glossaire

ADEME : Agence De l'Environnement et de la Maîtrise de l'Énergie.

ONF : Office National des Forêts.

RENECOFOR : Réseau National de suivi à long terme des Écosystèmes Forestiers.

PAROLES D'EXPERT

« Le suivi des forêts est primordial pour comprendre ce qu'il s'y passe, comment réagir et adapter notre sylviculture. À travers **Renecofor***, l'ONF effectue une veille sur une centaine de placettes forestières. Il travaille aussi en lien avec le département de la santé des forêts pour mieux faire face aux alertes sanitaires. Jusqu'ici, on développait des guides avec des informations consolidées. Aujourd'hui, on doit décider avec une énorme incertitude sur ce qu'il va se pro-



duire. Il s'agit donc de renforcer les compétences des forestiers pour un maximum d'agilité. L'ONF-RDI propose aux gestionnaires une palette de solutions qu'il convient de panacher. Il remonte aussi des questions concrètes issues du terrain pour que les chercheurs s'en emparent. »

Christine DELEUZE
Responsable du pôle Recherche, développement et innovation (RDI) de l'Office national des forêts en Bourgogne-Franche-Comté

PARTENARIAT

Cette page est réalisée en partenariat avec l'association fédératrice Bourgogne-Franche-Comté Nature, association rassemblant vingt structures ayant trait à la biodiversité. Une coopération nécessaire afin de mieux « transmettre pour préserver ».

MORVAN

Fête de la nature

Du vendredi 2 au dimanche 11 octobre, le Parc naturel régional du Morvan organise la Fête de la nature dans le Morvan. Balades, apéro-climat, ateliers, sorties nocturnes, expositions, visites de fermes, ciné-débat... Sont au programme et c'est gratuit. Tout le programme sur le site : www.biodiversitedumorvan.n2000.fr. Infos et inscriptions : Maison du tourisme du Parc, 03.86.78.78.57 ou contact@parcdumorvan.org

CRÉDITS

Coordination : Daniel SIRUGUE, rédacteur en chef de Bourgogne-Franche-Comté Nature et conseiller scientifique au Parc naturel régional du Morvan.

Illustration : Gilles MACAGNO.

Rédaction : Christine DELEUZE.