

# À LA DÉCOUVERTE DES PAYSAGES DU MONT AVRIL

## LA COUR AUX ÉTOILES



Dans cette "cour" formée par les rochers se cachent de minuscules débris fossiles ressemblant à des étoiles. La superposition de celles-ci constituait la "tige" des "Lis de mer" qui ne sont pas des plantes mais des animaux qui étaient fixés au fond des mers.

## LA PELOUSE CALCAIRE



Juste après la cour aux étoiles, vous pénétrez sur la pelouse calcaire où dominent les graminées. La présence d'un sol marneux superficiel retenant l'eau favorise la colonisation par les prunelliers. C'est le lieu de prédilection des orchidées.

## LA CORNICHE



La corniche, où pousse l'Inule des montagnes, a résisté à l'érosion. Elle est constituée par une couche de calcaire très dur qui a donné cet escarpement.

## LE BELVÉDÈRE

Le sommet du Mont permet d'apprécier un panorama de 360°. La table de lecture du paysage vous permet d'appréhender les grands ensembles paysagers : à l'ouest le massif granitique du Mont St-Vincent, à l'est la vallée de la Saône et la plaine bressane, au sud et au nord, la Côte Chalonnaise.

**La croix du Mont Avril**  
Elle a été édifiée à la mémoire de Nicéphore Niepce, qui a développé une partie de ses travaux sur la photographie alors qu'il habitait Jambles.



Ph. Y. Le Gallic - CSNB

**Anémone pulsatile**  
Une des plus belles fleurs sauvages, d'un violet délicat, avec un cœur d'étamines dorées. Elle se trouve ici dans sa limite sud de répartition en Bourgogne. C'est une plante très précoce (mars-avril).



Ph. B. Hyvernard - CSNB

**Oeillet des chartreux**  
Cet oeillet sauvage, à l'origine cultivé par les moines pour créer des variétés horticoles, a des fleurs roses à rouges de juin à août.

## LE PIERRIER



Cet éboulis s'est formé naturellement par l'accumulation des pierres décrochées de la corniche sous l'action du gel et du dégel durant la dernière période glaciaire.

## LA PELOUSE À GENÉVRIERS



Cette pelouse sur calcaire perméable et dur, où la roche affleure, est colonisée par le Genévrier commun. C'est un arbuste dressé de 1 à 6 mètres de hauteur. C'est le seul conifère naturel de Bourgogne.

## LE VIGNOBLE



Le vignoble est un paysage dominant de la Côte Chalonnaise. Il est cultivé sur les sols marneux superficiels des versants ensoleillés.



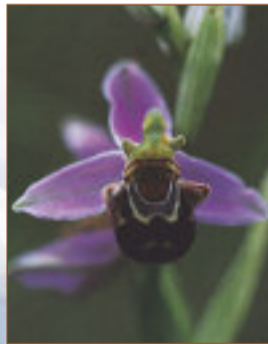
- Point d'observation
- Parking
- Panneau d'informations
- Sentier de découverte
- Bois
- Vignes
- Point de vue
- Corniche

250 m



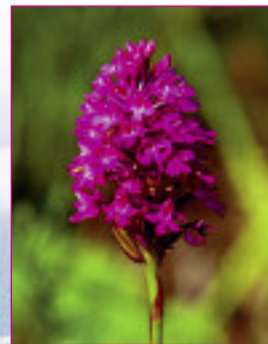
Ph. A. Chiffaut

**Ophrys bourdon**  
Cet Ophrys se distingue de l'Ophrys abeille par un labelle bombé dont l'appendice jaunâtre, recourbé vers l'avant, est visible de face. Il fleurit de début mai à mi-juin.



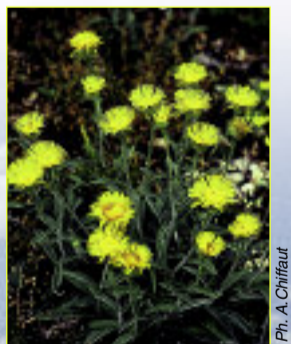
Ph. P. Agou

**Ophrys abeille**  
Cet Ophrys a un labelle plus fin et un appendice recourbé en arrière et invisible de face. L'Ophrys abeille fleurit de début à fin juin.



Ph. P. Roger

**Orchis pyramidal**  
L'orchidée la plus répandue dont l'inflorescence a la forme d'une petite pyramide rose vif. Il fleurit de mai à juin.



Ph. A. Chiffaut

**Inule des montagnes**  
Cette fleur jaune, protégée au niveau régional, fleurit en juin-juillet. C'est une plante des pentes rocailleuses du sud et de l'ouest de la France, rare dans notre région.

**La borne géodésique**  
Située entre la chicane et la table de lecture du paysage, cette borne se trouve au point culminant du Mont Avril, à 421 mètres, et sert de référence pour cartographier le terrain.





## UN SITE PRÉSERVÉ

Des mesures de protection et de gestion sont nécessaires pour préserver les milieux naturels du Mont Avril et la centaine d'espèces végétales recensées dont certaines sont rares et protégées.

Afin de limiter la colonisation des buissons et des arbustes, les pelouses calcaires du Mont sont pâturées de façon extensive par des troupeaux de bovins. Veillez à ne pas affoler les bêtes lorsque celles-ci se trouvent dans les enclos, restez prudents vis-à-vis d'elles et bien-sûr, gardez les chiens en laisse.



## ET OUVERT AU PUBLIC



Un sentier de découverte vous est proposé pour découvrir les richesses naturelles du Mont Avril.

Au cours de votre parcours sur le sentier, vous allez pénétrer successivement dans les paysages et milieux naturels caractéristiques du Mont. Vous pourrez les identifier et les observer à l'aide des photos et des explications données dans ce dépliant-guide. Nous vous souhaitons une agréable découverte.

**Veillez rester sur le sentier balisé afin de ne pas perturber et détériorer la vie animale et végétale.**

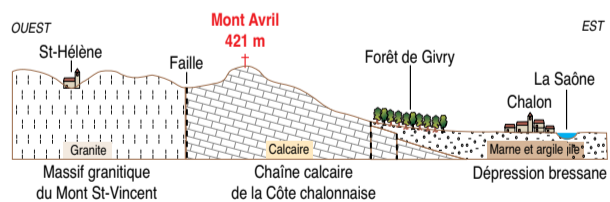
*Au détour du sentier, vous apercevrez peut-être un objet volant facilement identifiable. Ne soyez pas surpris, ce sont les membres du club de modélisme "Les aigles de Moroges" qui s'adonnent à leur passion.*

## UN BELVÉDÈRE PAYSAGER

Situé sur les communes de Moroges, Jambles et Saint-Désert, le Mont Avril culmine à 421 mètres d'altitude. Cet ensemble géologique calcaire prend naturellement sa place dans la Côte Chalonnaise, servant de marchepied entre la grande dépression bressane et le massif du Mont Saint-Vincent.

Sa position de butte isolée offre un point de vue général et permet une analyse des trois grands ensembles paysagers :

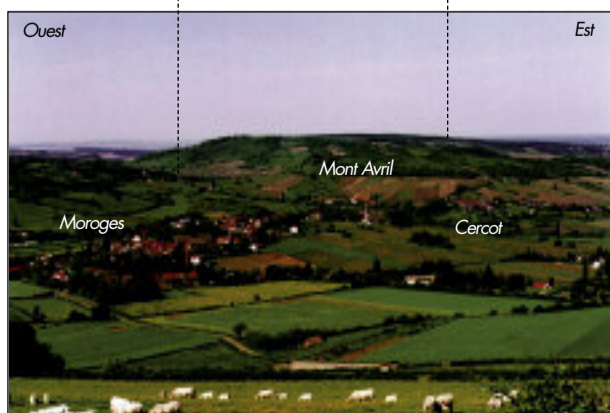
- la dépression bressane,
- la Côte Chalonnaise,
- les massifs vallonnés du Creusot-Montceau.



La région du Creusot-Montceau présente des paysages vallonnés dominés par la forêt et le bocage.

La Côte Chalonnaise est caractérisée par la présence du vignoble et des pelouses calcaires.

La dépression bressane (à l'arrière plan) est couverte de cultures et de massifs forestiers.



Ph. F. Dureau

## VISITES

Un sentier de découverte balisé, d'accès libre, est ouvert toute l'année. La saison la plus favorable pour observer les plantes s'étend d'avril à juin.

**Durée** : 2 h 30 environ (2 km)

**Équipements** : prévoir de bonnes chaussures et des jumelles.

**Des visites guidées**, pour les groupes, peuvent être organisées sur demande par **Science et Nature** (Frontigny - 71110 Briant - Tél / Fax 03 85 25 97 10) ou l'**Association Ornithologique et Mammologique de Saône-et-Loire** (21 rue Fructidor - 71100 Chalon-sur-Saône - Tél. 03 85 42 94 57)

## RENSEIGNEMENTS



Conservatoire des Sites Naturels  
Bourguignons

Chemin du Moulin des étangs - 21600 Fenay

Tél. 03 80 75 25 99

www.sitesnaturelsbourgogne.asso.fr

espacesnaturelsbourgogne@wanadoo.fr

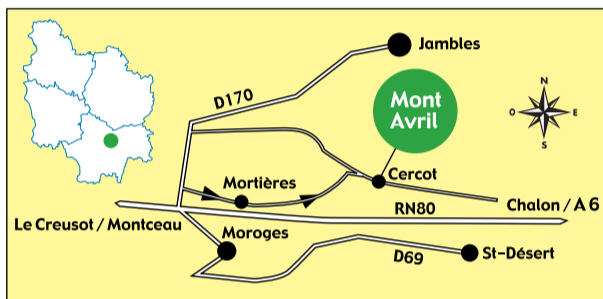
Mairie de  
**JAMBLES**  
03 85 44 51 77

Mairie de  
**SAINT-DÉSERT**  
03 85 45 84 10

Mairie de  
**MOROGES**  
03 85 98 12 58

## ACCÈS

Le Mont Avril se situe à environ 15 km à l'ouest de Chalon-sur-Saône en Saône-et-Loire. L'accès au Mont Avril peut se faire par la voie express RN 80 en prenant la sortie Moroges-Jambles. Puis prendre la direction Jambles sur 100 mètres puis Mortières/Cercot à droite. Dans Cercot, suivre les flèches "Sentier de découverte du Mont Avril" qui vous indiqueront le chemin à prendre pour accéder au parking voitures et autocars situé sur la place du hameau. Pour les usagers de la boucle de la Voie Verte, un parc à vélos est à leur disposition au niveau du panneau d'informations.



Sentier et dépliant réalisés par le Conservatoire des Sites Naturels Bourguignons  
Charte graphique : Olivier Cartallier  
Conception et mise en page : Bernard Hyvernât et François Cordier  
Crédit-photos : Bernard Hyvernât sauf mention  
Avec l'aide du Conseil régional de Bourgogne,  
du Conseil Général de Saône-et-Loire  
(dans le cadre de la politique des espaces naturels sensibles)  
et des communes de Moroges, Jambles et St-Désert.

# LE MONT AVRIL

# LA BOURGOGNE NATURE

## LE PARADIS DES ENFANTS

Depuis quelques années, l'école de Moroges effectue des sorties et des études sur le Mont. Elle a également réalisé une exposition présente dans le lavoir de Cercot : une démarche exemplaire...

### Paradis naturel

*Si vous passez par notre village, Arrêtez-vous et regardez le paysage. Entre vignes et coteaux, un petit mont se profile. On ne sait pourquoi, il s'appelle le Mont Avril*

*Si vous n'êtes pas pressés, n'hésitez pas à y monter. Depuis Cercot, il ne faut pas longtemps à pied. Alors ne faites pas de bruit et regardez. Respirez, admirez, sentez et calmement écoutez.*

*De mélodieux oiseaux vous berceront. Orchidées, anémones et hélianthèmes vous charmeront.*

*Si vous vous asseyez parmi les herbes tremblantes, Insectes furtifs et papillons aux ailes vibrantes, Viendront vous raconter Leur bonheur de vivre dans un site protégé.*

Les élèves du CE2, CM1, CM2 de l'école de Moroges - 1999



Hélianthème blanc des Apennins



Anémone pulsatilla

## LES MOULINS À VENT

Le Mont Avril, par son relief et sa position exposée aux vents d'ouest, constituait un terrain idéal pour l'installation sur son sommet d'un moulin à vent mobile. Les habitants de Moroges et des communes avoisinantes y apportaient leurs grains à moudre. Pendant que le meunier travaillait, ils avaient tout le loisir de consommer une boisson à la buvette.



Le moulin à vent, installé à la fin du 19ème siècle, pouvait être déplacé d'un point à un autre du Mont, en fonction de la direction des vents, comme une remorque, grâce à ses roues.

Le Mont Avril était très fréquenté, notamment pour sa buvette et son aire de jeux...



La Côte Chalonnaise est caractérisée par la succession de moulins à vent, fixes ceux-là, sur les Monts des communes de Saint-Désert, Jambles... Ceux-ci sont facilement visibles depuis le belvédère du Mont Avril.

Ph. R. Champion