



Mille et une traces en forêt

Une exposition de Bourgogne-Nature Junior n°3

L'exposition en quelques mots

Néomys part à la recherche de traces et indices de présence des animaux qui vivent dans nos forêts afin de mieux comprendre leur comportement et leur biologie. Elle nous donne quelques trucs et astuces pour bien les repérer et ne pas passer à côté ! Les principales espèces de mammifères, d'oiseaux et d'insectes sont présentées au fil des 19 panneaux. De nombreuses informations et techniques sont données pour repérer en un coup d'oeil des traces et indices (plumes, crottes, restes de repas, ...) mais aussi pour conserver ces belles observations de retour chez soi (photos, carnet de terrain, moulages d'empreintes, ...). Pars, comme Néomys à la manière d'un véritable détective, à la chasse aux indices et reconstitue les scènes de la vie sauvage !

Caractéristiques techniques

- 19 panneaux
- Bâches avec œillets (4 par panneau), crochets ou attaches non prévus par Bourgogne-Franche-Comté Nature
- Format : 90 x 140cm
- Exposition intérieure (de préférence)

L'exposition de A à Z

1. Présentation
2. Pister les animaux à la manière d'un détective
3. Fais ta collection d'empreintes : Mode d'emploi
- 4 à 6. Le Sanglier, le Cerf, le Chevreuil
- 7 à 9. Le Blaireau, le Renard roux, le Chat forestier
10. L'Écureuil roux
11. Le Lièvre commun, le Lapin de Garenne
- 12 à 13. La Martre, l'Hermine
14. Le Mulot, le Campagnol terrestre
15. Le Loir, le Lérot, le Muscardin
16. Les Rapaces nocturnes
17. Le Pic noir
18. Les insectes
19. Ouvre l'œil aux nombreux autres indices !

Pour qui est cette exposition ?

Cette exposition est destinée aux établissements scolaires (collèges et lycées), aux centres culturels, aux associations, aux médiathèques, aux communes.

Modalités de prêt

L'exposition est disponible **gratuitement** sur demande, sur réalisation d'une **convention de prêt**.

L'association Bourgogne-Nature cherche des points relais pour transmettre les expositions et ses compléments en Bourgogne-Franche-Comté. N'hésitez pas à nous contacter en amont pour organiser le relai.



Nombre d'exemplaires

- Une exposition disponible à Bourgogne-Franche-Comté Nature.
- Exposition en lien avec l'exposition « Petite histoire naturelle de la forêt bourguignonne ».

Qui a prêté sa plume ?

L'exposition a été réalisée par le comité de rédaction de Bourgogne-Nature Junior et l'Office National des Forêts. Elle a été mise en scène et illustrée par **Gilles Macagno**.

Documents complémentaires à disposition



- Bourgogne-Nature Junior n°3 en consultation
- Plaquettes de présentation de Bourgogne-Franche-Comté Nature
- **Revue scientifique** Bourgogne-Nature n°8 « Les vertébrés », n°14 « Les espèces gibiers », Hors-série n°3 « La forêt morvandelle » et Hors-série n°9 « La forêt en Morvan »

Une question, un doute, des précisions à apporter ? Contactez-nous !

BOURGOGNE-FRANCHE-COMTÉ NATURE
Maison du Parc
58230 Saint-Brisson
03 86 76 07 36
contact@bfcnature.fr
www.bourgogne-franche-comte-nature.fr



Aperçu de l'exposition

Panneau 1



Un livre de Gilles Macagno réalisé pour Bourgogne-Nature Junior n°3 - 2011-2012

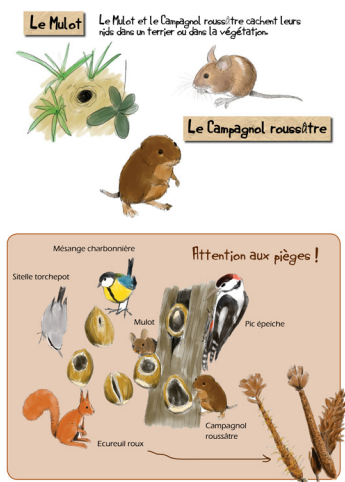
1

Panneau 6



6

Panneau 14



14

Panneau 2

Pister les animaux à la manière d'un détective

Pour faire un inventaire des animaux sauvages qui vivent près de chez toi, apprends à les rechercher et les observer. Pour cela, il faut :

- savoir reconnaître les indices de présence
- être capable d'identifier rapidement les animaux, car leur observation est souvent furtive et nocturne.
- connaître leur comportement, leur biologie et les endroits où ils vivent.

En route pour une sortie sur le terrain au départ de l'école, du collège, du lycée ou à proximité de chez toi !

Pour bien préparer ta sortie, aide-toi du Bourgogne-Nature Junior n°2 et de son carnet de terrain « Classe bouge ».



Du plâtre, des bandelettes de carton, un pinceau, un couteau, une musette, une bouteille d'eau, des trombones et un récipient pour faire la préparation.

2

Panneau 8



Un livre de Gilles Macagno réalisé pour Bourgogne-Nature Junior n°3 - 2011-2012

1

Panneau 16



16

Panneau 3

Fais ta collection d'empreintes : Mode d'emploi

Pour être un bon détective, fais-toi une collection d'empreintes. Tu peux commencer par un chien ou un chat domestique et tu pourras la comparer à celle d'une fennec ou d'un Chat forestier !



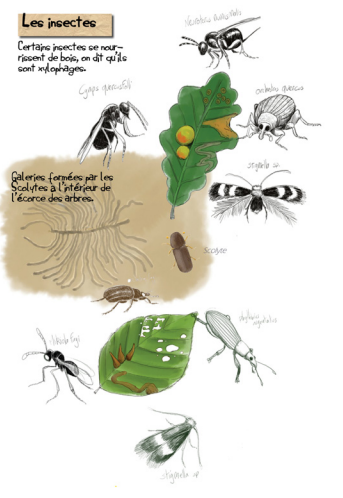
3

Panneau 10



10

Panneau 18



18