



# La Trame Verte et Bleue

Une exposition de Bourgogne-Nature Junior n°8

## L'exposition en quelques mots

Une nature au delà des frontières !

Pour favoriser son propre développement, l'Homme a considérablement modifié les espaces naturels, rendant le déplacement des espèces parfois très difficile, voire impossible.

Néomys entreprend un long voyage pour nous faire découvrir l'ensemble des solutions mises en place pour préserver la continuité écologique : la Trame Verte et Bleue. Ce réseau formé de continuités aquatiques et terrestres permet d'améliorer la qualité des habitats naturels et contribue à maintenir la circulation des espèces et réduire l'impact des aménagements humains sur la biodiversité.

## Caractéristiques techniques

- 16 panneaux
- Bâches avec œillets (4 par panneau), crochets ou attaches non prévus par Bourgogne-Nature
- Format : 90 x 140 cm
- Exposition intérieure (de préférence)



## Nombre d'exemplaires

Deux exemplaires disponibles à Bourgogne-Franche-Comté Nature.

## L'exposition de A à Z

1. Présentation
- 2 et 3. L'importance du déplacement
- 4 et 5. La fragmentation des habitats naturels
6. La Trame Verte et Bleue
- 7 à 10. La continuité écologique des cours d'eau
11. Et des milieux terrestres
- 12 et 13. Le jeu des actions
14. Les services rendus par la Trame Verte et Bleue
15. La Trame Verte et Bleue chez toi
16. L'importance de la Trame Verte et Bleue face au changement climatique

## Qui a prêté sa plume ?

L'exposition a été réalisée d'après un scénario de Julien Charles, Vanessa Damianthe, Bernard Frochot, François Huger, Damien Marage et Daniel Sirugue. Elle a été mise en scène et illustrée par Gilles Macagno.

## Documents complémentaires à disposition



- Bourgogne-Nature Junior n°8 en consultation
- Plaquettes de présentation de Bourgogne-Nature
- Autres revues Bourgogne-Franche-Comté Nature

## Pour qui est cette exposition ?

Cette exposition est destinée aux établissements scolaires (collèges et lycées), aux centres culturels, aux associations, aux médiathèques, aux communes.

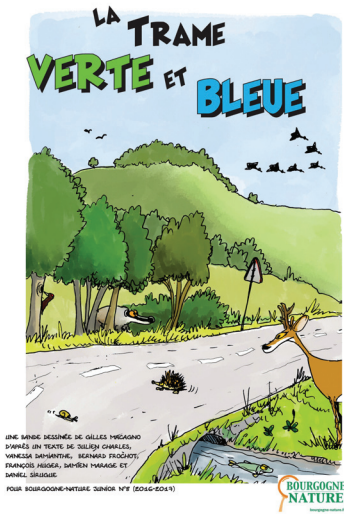
## Modalités de prêt

L'exposition est disponible **gratuitement** sur demande, sur réalisation d'une **convention de prêt**. L'association Bourgogne-Franche-Comté Nature cherche des points relais pour transmettre les expositions et ses compléments en Bourgogne. N'hésitez pas à nous contacter en amont pour organiser le relai.



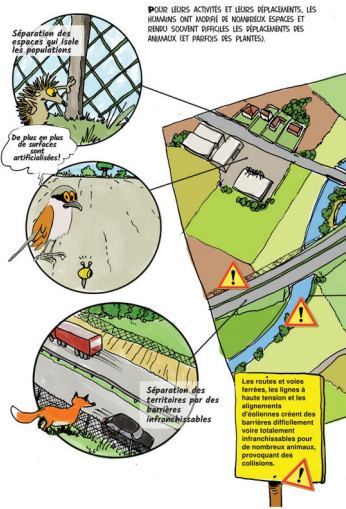
# Aperçu de l'exposition

Panneau 1



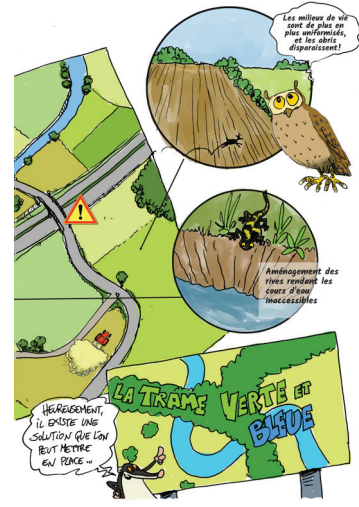
1

Panneau 4



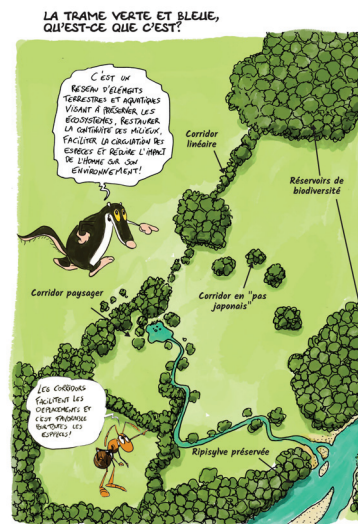
4

Panneau 5



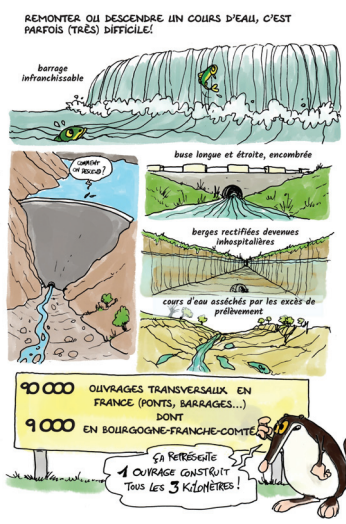
5

Panneau 6



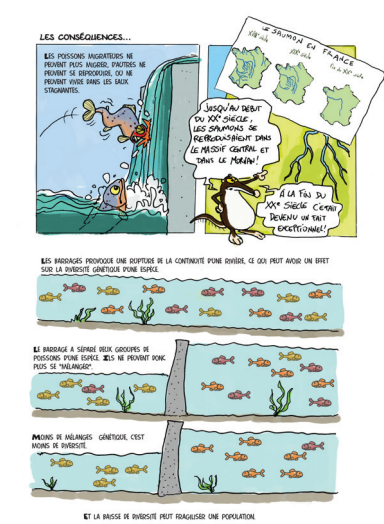
6

Panneau 8



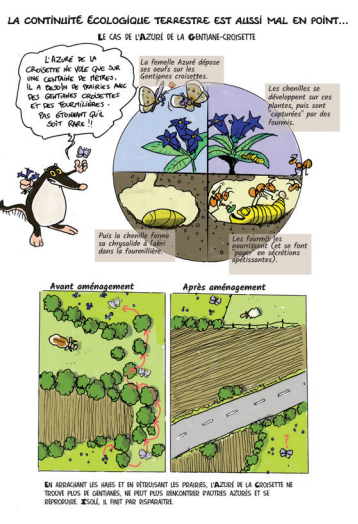
8

Panneau 10



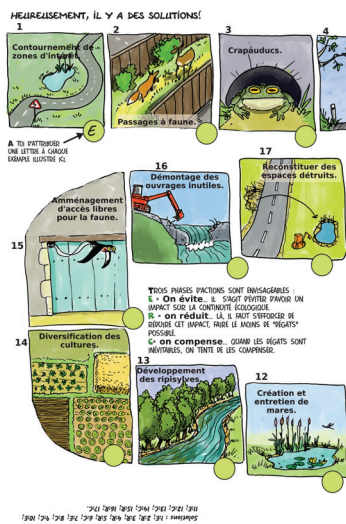
10

Panneau 11



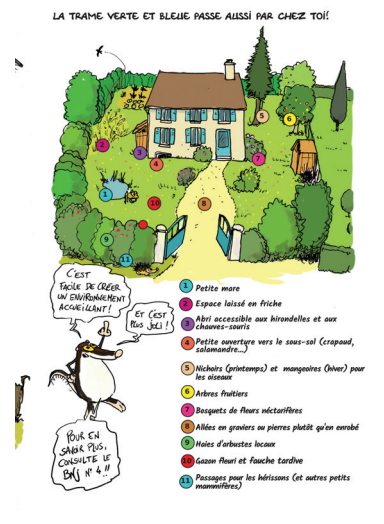
11

Panneau 12



12

Panneau 15



15