



Histoire de sciences : évolution et biodiversité

Une exposition de Bourgogne-Nature Junior n°6

L'exposition en quelques mots

Néomys voyage dans le temps à la rencontre des Grands savants de l'histoire des sciences : Aristote, Linné, Buffon, Darwin et bien d'autres ! Elle découvre comment les courants de pensées ont évolué depuis des siècles et nous explique les bases de la génétique, son utilisation dans la constitution de l'arbre du vivant et son importance la compréhension de l'évolution des espèces. Voici un thème complexe expliqué de manière ludique et accessible à tous par le biais d'une bande dessinée !

Caractéristiques techniques

- 16 panneaux
- Bâches avec œillets (4 par panneau), crochets ou attaches non prévus par Bourgogne-Nature
- Format : 90 x 140cm
- Exposition intérieure (de préférence)



Nombre d'exemplaires

- Un exemplaire disponible à Bourgogne-Franche-Comté Nature,
- Un exemplaire disponible à Latitude21 :

33 Rue de Montmuzard
21000 Dijon
latitude21@latitude21.fr

L'exposition de A à Z

1. Présentation
2. Portraits de savants
3. Premières classifications
4. Linné, Buffon...
5. Des idées qui passent mal
6. Darwin et la sélection naturelle des espèces
7. L'arbre de la vie
- 8 et 9. Un arbre de plus en plus fourni
- 10 et 11. Performistes versus épigénéticiens
12. Découvrir les cellules
13. Les lois de la génétique
14. Les petits pois de Gregor
15. Où sont les gènes ?
16. De l'ADN à la biodiversité

Qui a prêté sa plume ?

Tirée d'une bande-dessinée parue dans le n°6 de Bourgogne-Nature Junior, l'exposition a été réalisée d'après un scénario de Jean Vallade, Jean Béguinot, Christine Bobin et Anais Boutin ainsi que par le comité de rédaction de Bourgogne-Nature Junior. Elle a été mise en scène et illustrée par Gilles Macagno.

Documents complémentaires à disposition



- Bourgogne-Nature Junior n°6 en consultation
- Le calendrier de la Nature
- Plaquettes de présentation de Bourgogne-Franche-Comté Nature
- **Revue scientifique** Bourgogne-Nature n°20 « Cent ans de remue-ménage dans la Nature »

Pour qui est cette exposition ?

Cette exposition est destinée aux **établissements scolaires** (collèges et lycées), aux centres culturels, aux associations, aux médiathèques, aux communes.

Modalités de prêt

L'exposition est disponible **gratuitement** sur demande, sur réalisation d'une **convention de prêt**.

L'association Bourgogne-Franche-Comté Nature cherche des points relais pour transmettre les expositions et ses compléments en Bourgogne. N'hésitez pas à nous contacter en amont pour organiser le relai.

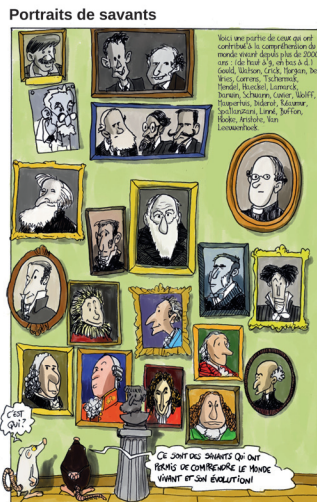


Aperçu de l'exposition

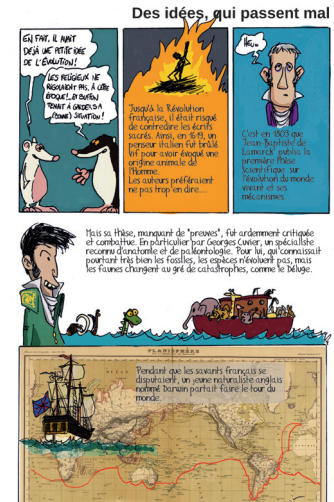
Panneau 1



Panneau 2



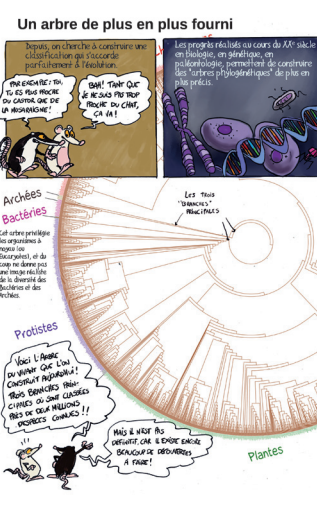
Panneau 5



Panneau 6



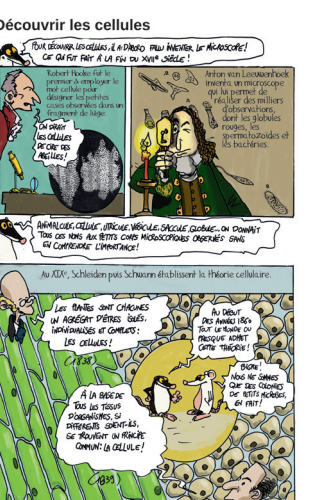
Panneau 8



Panneau 11



Panneau 12



Panneau 13



Panneau 16

