

LA VIE TUMULTUEUSE DES CHAUVES-SOURIS



Visuelle et ludique, cette exposition présente l'univers fascinant des chauves-souris et tous les mystères qui les entourent. Elle permet de découvrir, de s'étonner, de s'émerveiller et d'apprendre à aimer ces animaux discrets et utiles mais rares et menacés.

Aux côtés d'Annabelle, la Pipistrelle, vous irez à la rencontre des 35 espèces de chauves-souris présentes en France. Vous comprendrez leur biologie et leur anatomie. Vous découvrirez leurs lieux de vie et comment elles réussissent à chasser de minuscules insectes dans le noir total à très grande vitesse. Vous prendrez connaissance des menaces qui pèsent sur ces mammifères fragiles, ainsi que des actions menées et à mener en faveur de leur protection. Les mythes et les légendes qui accablent les chauves-souris tomberont !

COMPOSITION DE L'EXPOSITION

- 12 Panneaux verticaux (roll-up) de 85cm par 200cm
- 3 Panneaux horizontaux (bâche) de 200cm par 85cm
- 3 Panneaux verticaux (bâche) 200cm par 85cm représentant 3 espèces de chauves-souris

ÉLÉMENTS FACULTATIFS

- 2 clips vidéos
- 1 livre d'or
- 1 fiche d'accompagnement imprimée en plusieurs exemplaires
- 1 boîte à coupons-réponses et à dons
- La fiche avec les réponses aux questions
- 5 livrets « Les Chauves-souris de Bourgogne »
- Du matériel chiroptérologique (1 casque, 1 lampe frontale, 1 filet de capture, 1 détecteur d'ultrasons, 1 modèle de nichoir, différents types de guano)
- Des photographies (au format A3 et plastifiées)



DESTINÉE À UN LARGE PUBLIC

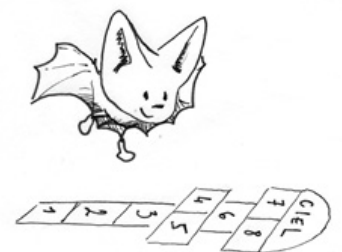
L'exposition est facilement compréhensible par des **collégiens de 6^{ème}**. Pour les enfants plus jeunes les illustrations permettent de saisir une partie des informations, mais la présence d'un adulte peut s'avérer nécessaire pour la compréhension de certains contenus.



PETITS PLUS

Des **QR codes** ponctuent l'exposition ! Décodés par des portables disposant du lecteur flashcode, ils donnent accès à des supports multimédias complémentaires : le cris des chauves-souris (inaudibles naturellement à l'oreille humaine) ou le plan de fabrication d'un nichoir à chauves-souris.

Une **fiche d'accompagnement** peut être mise à disposition des visiteurs. Bien que non indispensable à la bonne lecture de l'exposition, elle leur permet de conserver une trace et de repartir avec les informations à retenir, les liens QR codes et des liens Internet complémentaires. Cette fiche permet également de participer au jeu pour gagner un Hors-série spécial chauves-souris de la revue Bourgogne-Franche-Comté Nature.



MODULABLE ET ITINÉRANTE

Cette exposition a été conçue pour être facilement transportable.

Elle est disponible en 3 formats :

- Pour l'extérieur : uniquement sur bâches
- Pour l'intérieur : bâches et roll-up
- Pour l'intérieur : papier cartonné.

L'installation est simple et rapide (environ 30 minutes pour une personne). Les éléments doivent être manipulés avec précaution pour en assurer la pérennité.

La surface minimum nécessaire pour une bonne installation est d'**environ 25-30 m²**.

Les panneaux peuvent être présentés de différentes manières selon les espaces d'exposition.

Si la salle d'exposition est trop petite ou que certains panneaux ne semblent pas pertinents, il est possible de ne réserver qu'une partie des panneaux.



CONDITIONS DE PRÊT

Cette exposition est mise gratuitement à disposition, par la SHNA-OFAB, des **établissements scolaires, musées, associations, collectivités territoriales...**

Seul l'installation et le transport sont à la charge de la structure qui emprunte.

La durée des emprunts peut être variable en fonction des besoins, des demandes et de la disponibilité de l'exposition.

L'exposition devra être assurée par l'emprunteur et un **contrat de prêt** sera signé par la structure qui emprunte et la SHNA-OFAB.



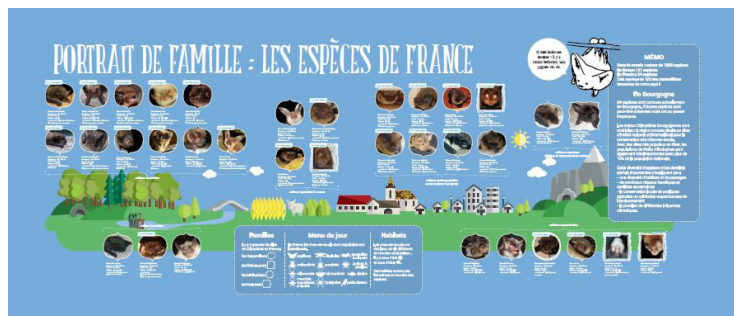
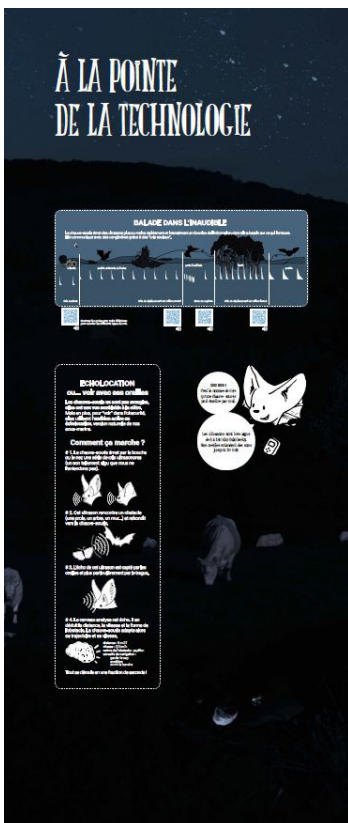
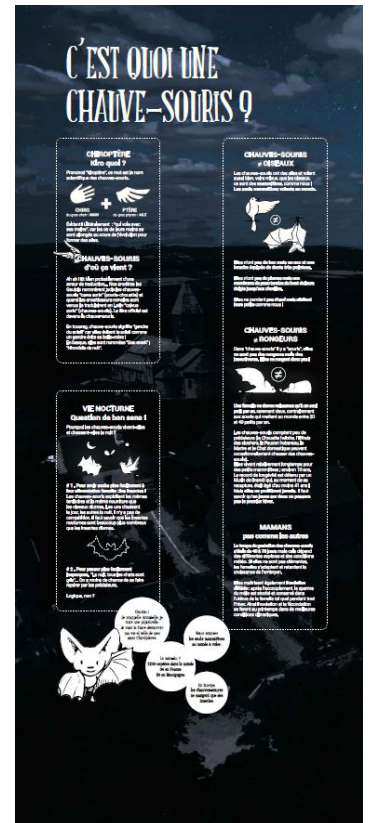
Pour plus d'informations

SHNA-OFAB
03 86 78 79 72
contact@shna.fr
www.shna-ofab.fr

La SHNA-OFAB est la structure référente sur l'étude des chauves-souris en Bourgogne. Depuis 20 ans, elle mène des inventaires, des suivis de sites et apporte son appui technique sur des actions de conservation (gestion et protection de sites) et de politiques publiques. Elle sensibilise, anime des conférences, édite des ouvrages et forme (notamment les bénévoles du GCB) sur la thématique. Dans le cadre du SOS Chauves-souris, elle accompagne et conseille des particuliers ou des collectivités confrontés à la présence de chauves-souris dans des bâtiments pour permettre une cohabitation sereine et durable entre les humains et les chauves-souris. Enfin, elle anime l'opération nationale «Refuge pour les chauves-souris» en Bourgogne.

APERÇU DE L'EXPOSITION

1. Introduction
2. C'est quoi une chauve-souris ?
3. Anatomie d'une chauve-souris
4. En tailles réelles
5. A la pointe de la technologie
6. Portrait de famille : Les espèces de France
7. Où se cachent-elles ?
8. Où chassent-elles ?
9. Contes, légendes et superstitions
10. Les chauves-souris et les hommes
11. Les menaces
12. Prendre en compte les chauves-souris
13. Le chiroptérologue en action
14. Chaque action compte
15. Les enjeux régionaux



Un projet à l'initiative de



Un projet soutenu par

