

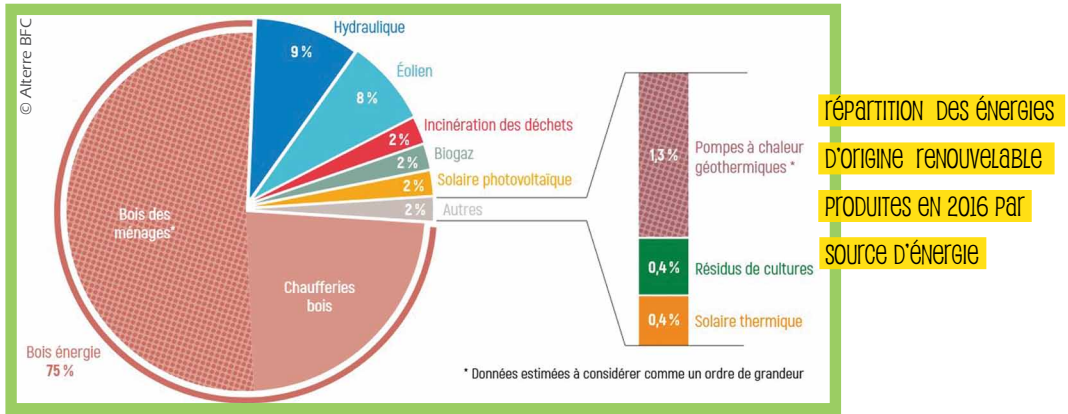
Bâtiment d'Alterre Bourgogne-Franche-Comté équipé d'un grand hôtel à insectes en façade, occupé par des pollinisateurs (abeilles, bourdons, papillons). Dans un environnement très artificialisé et très minéral, un hôtel à insectes peut être aussi important qu'un espace vert ou du bois mort dans une forêt.

Qu'est-ce qu'Alterre Bourgogne-Franche-Comté ?

Alterre est l'agence régionale de l'environnement et du développement soutenable. C'est une association de 14 salariés, située à Dijon et dont le périmètre d'action est la région Bourgogne-Franche-Comté (BFC). L'agence a pour ambition de contribuer à une transformation des relations entre les Hommes, et entre les Hommes et leur environnement, vers un développement soutenable à l'échelle de la Bourgogne-Franche-Comté.

Quelles sont ses grandes missions ?

1. Alterre fait ce qu'on appelle de « l'observation ». Elle anime l'observatoire énergie-climat-air, l'observatoire des déchets, l'observatoire régional de la biodiversité. Il s'agit de mesurer l'état et l'évolution de tous ces sujets au travers d'indicateurs. Par exemple : comment évolue l'artificialisation, facteur important de destruction de la biodiversité, sur notre territoire ? Quelle est la part d'énergies renouvelables (éolien, hydroélectricité, bois) dans notre consommation d'énergie ?



2. L'agence aide les collectivités, les communes à respecter la législation ou à mettre en place des pratiques de bonne gestion sur différents sujets. Par exemple, la BFC est historiquement une région de bocages et de haies. Au fil du temps, les haies ont été arrachées pour créer des parcelles agricoles plus grandes. Or elles sont riches de biodiversité. Elles attirent les oiseaux, les insectes, les mammifères, elles leur servent de refuges. Les haies sont utiles pour lutter contre l'érosion des sols, elles jouent un rôle d'épuration de l'eau. À partir de ce constat, Alterre anime depuis plusieurs années le réseau Bocag'haies, réunissant les acteurs du territoire (élus, agents des services communaux, agriculteurs) afin de les sensibiliser sur le rôle essentiel des haies dans le paysage de notre belle région. L'agence leur indique comment préserver, entretenir et replanter les haies.



3. Alterre organise des formations en éducation à l'environnement auprès des enseignants, des éducateurs et des animateurs, pour que ces formateurs aient les connaissances sur les différents sujets de l'environnement et du développement durable, y compris les aspects économiques et sociaux, et soient en capacité de transmettre ces connaissances à leur public.



Son public

Alterre s'adresse à un public varié, principalement aux collectivités territoriales, associations, administrations, professionnels de la formation, et organisations socioprofessionnelles.

Carte d'identité d'Alterre

DATE DE CRÉATION :

1993 : Observatoire régional de l'environnement
2006 : Alterre Bourgogne
2017 : Alterre Bourgogne-Franche-Comté

RESPONSABLES : Jean-Patrick MASSON (Président),
Aurélien Loos (Directeur)

OBJECTIFS : Améliorer la connaissance,
construire une culture commune, favoriser
la mise en pratique du développement
durable et repérer les enjeux de demain.

COMPÉTENCES : L'observation, l'animation
de réseaux et la coordination d'acteurs,
l'appui méthodologique à l'élaboration de
politiques locales et régionales, l'éducation
à l'environnement et au développement
soutenable, et l'information-sensibilisation.

DOMAINES D'INTERVENTIONS :

Biodiversité, eau, énergie, climat, gaz à
effet de serre, adaptation au changement
climatique, écologie territoriale, santé
environnement, déchets.

Changement climatique : l'action d'Alterre

(Exemples d'études, d'actions menées sur le territoire)

Depuis plusieurs années, Alterre travaille sur l'adaptation au changement climatique. L'agence a notamment coordonné une équipe de chercheurs qui ont observé les évolutions du climat dans le passé et ont fait des projections sur l'avenir, en région. Les résultats de ces recherches présentent la multiplicité des impacts possibles sur l'eau, l'agriculture... À la suite de ces travaux, Alterre a accompagné des territoires (communes, groupements de communes) dans leur réflexion sur quelles stratégies d'adaptation pouvaient être mises en place. Par exemple, dans le cas d'une petite ville très touristique qui rencontre des problèmes de pénurie d'eau potable l'été quand il y a un afflux de touristes : sous l'effet du changement climatique, la commune aura encore moins d'eau disponible dans quelques années. Quelles solutions ?

Des actions phares



Rencontres de l'éducation à l'environnement et au développement durable sur le thème des sols en 2011. Des enseignants se forment à des pratiques pédagogiques pour faire comprendre à leur public le fonctionnement des sols.

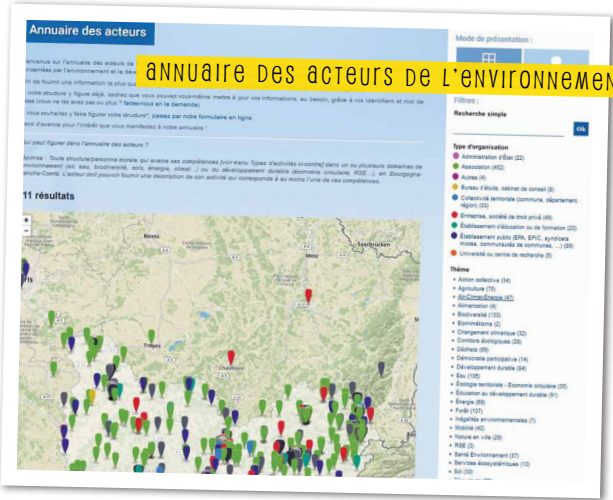
Site d'Alterre : un centre de ressources



SITE INTERNET D'ALTERRE

Alterre produit et diffuse des connaissances et des expériences à travers différents types de supports tous accessibles en ligne. Parmi les productions phares de l'agence, le périodique Repères (disponible sur le site) peut être envoyé à toute personne en faisant la demande.

L'agence met à disposition un annuaire des acteurs de l'environnement et du développement durable, qui regroupe plus de 1000 acteurs de la région triés par domaine de compétences.



ANNUAIRE DES ACTEURS DE L'ENVIRONNEMENT



PORTAIL DE L'ÉDUCATION À L'ENVIRONNEMENT ET AU DÉVELOPPEMENT DURABLE (EEDD)

Outil collaboratif, alimenté et animé par un collectif d'acteurs de l'EEDD de la région, le portail s'adresse à toute personne amenée à exercer des actions d'éducation et de sensibilisation en faveur de l'environnement et du développement durable, quels que soient les publics.

RENCONTRE AVEC CHRISTINE COUDURIER

BNj

Depuis quand faites-vous partie d'Alterre ?

Christine Coudurier

« Je suis dans l'association depuis 14 ans, où je suis chargée de missions éducation à l'environnement et au développement durable (EEDD). »



BNj

Quel est votre rôle au sein de la structure ?

Christine Coudurier

« Dans l'association, j'ai plusieurs missions : tout d'abord, je coordonne le plan de formation « Planis'SFFERE ». Il s'agit de formations qui visent à mieux faire comprendre les enjeux sur des sujets comme la transition énergétique et les énergies renouvelables, l'économie circulaire... On aborde des questions telles que : de quoi s'agit-il exactement ? Que dit la loi ? Comment ça se passe sur le terrain ? Comment les communes peuvent-elles agir ? etc. Il y a aussi des formations plus concrètes comme par exemple « Mettre en place un jardin pédagogique » ou « Découverte scientifique des mystères de l'eau ». Ces formations sont proposées gratuitement à toutes les personnes qui ont une mission éducative et font de l'éducation à l'environnement et au développement durable. « Coordonner » signifie que je mets des « partenaires » autour de la table : des structures des domaines de l'éducation, de la formation, de l'environnement, avec qui nous construisons le programme de formations. Je m'occupe aussi de coordonner et d'animer le portail de l'éducation à l'environnement et au développement durable : un site internet sur lequel on trouve des jeux, des mallettes pédagogiques, des ouvrages, utiles pour

rendre un cours ou une activité plus ludique, quel que soit le public. Enfin, je travaille sur l'Observatoire régional de la biodiversité : je calcule des indicateurs qui permettent d'évaluer l'état de la biodiversité en région, d'identifier les pressions (pollution, destruction...) qu'elle subit et de suivre son évolution dans le temps. Par exemple : « Quelle est la part des eaux de surface en bon état écologique ? »

BNj

Dans quel cadre peut-on contacter Alterre ?

Christine Coudurier

« Alterre peut par exemple être contactée sur des questions portant sur l'environnement et le développement durable ou pour faire partie des réseaux qu'elle anime. L'agence peut orienter vers d'autres structures grâce à son annuaire des acteurs de l'environnement et du développement durable, qui regroupe plus de 1000 acteurs de la région triés par domaine de compétences. »

CONTACT

Christine COUDURIER
Chargée de missions



Alterre Bourgogne-Franche-Comté
La bourdonnerie, 2 allée Pierre Lacroute
21000 Dijon
contact@alterrebfc.org
www.alterrebourgognefranche-comte.org