



LOGRAMI

Loire Grands Migrateurs



ENTRETIEN AVEC AURORE BAISEZ

Directrice de LOGRAMI



LOGRAMI

BNJ : Pouvez-vous nous expliquer comment et pour quelles raisons l'association a-t-elle été créée ? Quel est son historique ?

AB : L'association a été créée en 1989 sous l'impulsion de l'ensemble des fédérations de pêche du bassin versant de la Loire, des associations de pêcheurs professionnels et amateurs conscients de la nécessité de travailler à l'échelle du bassin pour être en adéquation avec les cycles de vie des poissons grands migrateurs.

Bourgogne-Nature Junior : Pouvez-vous vous présenter et expliquer ce qui vous a conduit à rejoindre l'association Logrami ?

Aurore Baisez : J'ai réalisé une thèse doctorale sur l'optimisation des échantillonnages d'anguille européenne au sein du Cemagref (IRSTEA) de 1999 à 2001. Je souhaitais un travail de recherche appliquée afin de participer activement à la gestion des milieux aquatiques et étais particulièrement intéressée par la faune pisciaire. En 2001, un poste a été ouvert au sein de Loire Grands Migrateurs pour mettre en place un outil de suivi de l'anguille. Ce travail m'a permis de développer le premier Tableau de Bord Poissons Migrateurs de France. En 2009, le directeur a changé de structure, j'ai souhaité ouvrir mon horizon à tous les poissons migrateurs et piloter le programme de recherches appliquées afin d'aller plus loin dans l'aide à la gestion et j'ai pris la direction de LOGRAMI.

BNJ : Comment pourriez-vous qualifier votre association en quelques mots ?

AB : L'objectif de l'association est la restauration des populations de poissons migrateurs du bassin de la Loire et de leurs milieux. Forte de ses compétences en matière de suivis biologiques des poissons grands migrateurs, l'association LOGRAMI contribue à la mise en œuvre du Plan de Gestion des Poissons Migrateurs (PLAGEPOMI), du plan anguilles et du plan de gestion du saumon en proposant un ensemble de recherches scientifiques complémentaires permettant de statuer sur l'état des populations de poissons et de leurs milieux. Nous fournissons les connaissances afin que les gestionnaires prennent leurs décisions en connaissance de cause.

UNE ASSOCIATION DÉDIÉE À L'ÉTUDE ET LA PROTECTION DES POISSONS MIGRATEURS

AMÉLIORER LES CONNAISSANCES

Collecte de données et analyses

Connaître les espèces et leurs habitats est essentiel pour les protéger et les restaurer. LOGRAMI développe donc la connaissance sur les poissons grands migrateurs de Loire (anguilles, saumons, aloses, lamproies) en conduisant des études sur :

- la dynamique des populations de poissons, leur biologie, leur écologie...
- la caractérisation et l'évaluation des habitats ,
- le suivi des migrations et de l'accessibilité aux habitats,
- l'évaluation des programmes de restauration.

Ces missions sont réalisées toute l'année en fonction des rythmes biologiques des espèces, de jour comme de nuit. Elles apportent des séries de données nécessaires à l'étude des cycles de vie des espèces.

Mutualisation de données et aide à la gestion

Afin de centraliser les données issues des études menées par tous les acteurs du bassin, dont les siennes, LOGRAMI a développé dès 2001 les outils adaptés à la gestion des espèces : les **tableaux de bord**.

Un tableau de bord est un outil d'aide à la décision conçu pour les gestionnaires. Il rassemble et classe des informations sur l'état des populations de poissons migrateurs et l'état de leurs milieux. Ces informations permettent de suivre dans le temps la santé des espèces et d'évaluer l'impact des mesures de gestion.



LOGRAMI

Aurore Baisez présente des panneaux du sentier pédagogique de Checy

Le tableau de bord Anguille, créé en 2001, a été rejoint en 2008 par le tableau de bord SALT (Saumon, Aloses, Lamproies, Truite de mer). Les tableaux de bord ont aujourd'hui fusionné pour ne faire qu'un : le Tableau de bord des poissons migrateurs du bassin de la Loire.

Des tableaux de bord propres à chaque bassin ont été développés, ou sont en voie de l'être, par les autres associations, acteurs de terrains mais aussi acteurs scientifiques. Cela permet de raccourcir le délai entre la collecte des données, leur valorisation scientifique et l'application de mesures de gestion appropriées.



LOGRAMI

Mise en place des bigoudis pour le test de survie sous gravier des œufs de saumons

LOGRAMI EN QUELQUES MOTS ...

Fondée en 1989.

Association loi 1901, agréée **association de protection de l'environnement**.

Missions :

L'association a pour but de collecter, d'analyser et de mutualiser des données, d'aider à la gestion, d'informer et de sensibiliser les publics sur l'état des populations de poissons grands migrateurs et de leurs milieux.

Quelques chiffres :

3500 heures par an de dépouillement vidéo des comptages de passages de poisson

10 stations de comptages

100 opérations de pêches à l'électricité

380 kilomètres de rivière survolés pour le comptage des frayères de saumons

LOGRAMI regroupe **23 fédérations** départementales de pêche soit **200 000** pêcheurs.

Equipe de **8 salariés permanents** régulièrement renforcée par des vacataires. Une partie est basée au siège administratif et l'autre partie disséminée sur l'ensemble du bassin de la Loire. Collaboration avec de nombreux acteurs de l'eau.

Visualisation des bigoudis insérés dans le substrat pour mesurer la survie des œufs de saumons sous gravier

Les études

LOGRAMI est en lien permanent avec les associations « migrateurs » des autres bassins, avec d'autres associations, les services de l'État (DREAL, Agence française pour la biodiversité, Directions départementales des territoires, collectivités territoriales...), les syndicats de rivières, les scientifiques et d'une manière générale les acteurs de l'eau.

Le maintien des réseaux de suivi à long terme est important car les processus sont lents et nécessitent de longues séries d'informations pour comprendre les phénomènes de dynamique de populations. LOGRAMI développe également les nouvelles technologies de l'information pour une meilleure valorisation des données et une reconnaissance du travail effectué.

Transmettre ses observations

Les alertes transmises à LOGRAMI sont des informations intéressantes de présence des anguilles, saumons, aloses et lamproies : il s'agit de témoigner du jour, heure et lieu de l'observation. Chacun est en mesure d'être le porte-parole de ces espèces pour aider à la gestion et à la restauration des milieux, et elles ont besoin que l'on parle pour elles !

N'ayant pas vocation à réaliser de l'animation auprès du grand public, des classes ou des écotouristes, hormis quelques conférences ponctuelles, LOGRAMI encourage toutes les structures à prendre le relais.

PARTICIPE EN PARTAGEANT TES OBSERVATIONS DE SAUMONS !

Si tu trouves un saumon mort, signale-le à LOGRAMI ! Ces informations sont importantes car elles apportent des éléments sur les mortalités et la migration des poissons. Ton aide est précieuse !



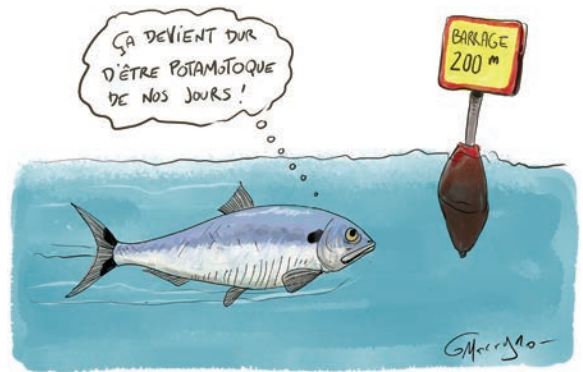
LOGRAMI

Capture et endormissement d'un saumon pour un marquage par radio émetteur, à Vichy



LOGRAMI

Mesures de la taille d'un saumon atlantique immergé dans un berceau, à Descartes



Grande alose (*Alosa alosa*)

Les Rencontres Migrateurs Loire

L'association LOGRAMI organise tous les deux ans, dans des villes différentes du bassin, des Rencontres Migrateurs Loire autour du thème des poissons migrateurs. Cet événement est réalisé en collaboration avec un grand nombre de partenaires techniques et financiers.

L'objectif de ces rencontres est de valoriser et d'échanger autour des informations et données scientifiques recueillies, en particulier au cours des deux années précédant les rencontres. Elles rassemblent usagers, gestionnaires, et scientifiques provenant en particulier du bassin versant de la Loire.

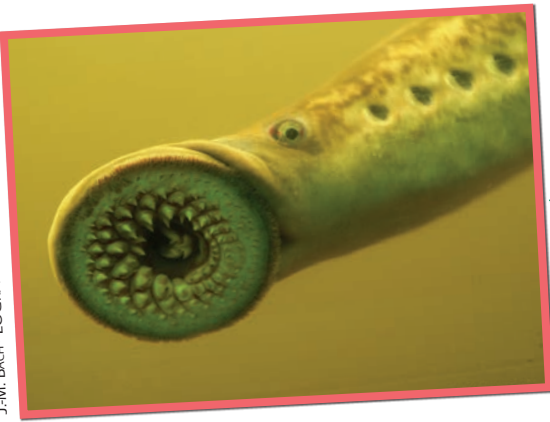
Plus d'informations concernant ces rencontres sur <http://rencontres.logrami.fr>

LOGRAMI



Rencontres Migrateurs Loire en 2016

J.-M. BACH - LOGRAMI



Lamproie marine adulte

Pêche d'inventaire à l'électricité pour le dénombrement des juvéniles de saumons (tacons) dans l'Allier



LOGRAMI

INFORMATION ET SENSIBILISATION

Les poissons migrateurs font partie du patrimoine naturel mais ces espèces sont encore mal connues du grand public, parfois même des usagers réguliers des cours d'eau.

Pour y remédier, LOGRAMI crée et diffuse des outils pédagogiques à destination des scolaires et des familles. De nombreux supports sont en téléchargement libre sur son site internet ou en prêt gratuit : mallettes pédagogiques, exposition itinérante, bande-dessinée, diaporamas, plaquettes, posters, panneaux de sensibilisation et plus récemment des parcours pédagogiques.

La plaquette « **Actions Phares** », réalisée chaque année, est l'occasion de mieux comprendre les actions menées pour suivre les poissons grands migrateurs de Loire.

Un jeu en ligne instructif et amusant t'apprendra aussi à reconnaître les poissons d'après leur silhouette. Sauras-tu les identifier les poissons et les comptabiliser ? Mets-toi dans la peau d'un scientifique et mesure-toi à l'équipe de LOGRAMI !



LOGRAMI

Kit pédagogique "Sauvons les poissons migrateurs!"



LOGRAMI

Exposition "Les Grands Migrateurs de Loire"



Bande-dessinée "L'Allier du saumon"

www.logrami.fr

Rends-toi dans la rubrique "Sensibilisation" pour découvrir les nombreux outils pédagogiques mis à ta disposition gratuitement par LOGRAMI et apprends en t'amusant !

Le site est aussi riche en informations sur les actions et études de l'association.

Contact

Aurore BAISEZ
Directrice

Loire Grands Migrateurs

8 rue de la Ronde
03500 Saint Pourçain sur Sioule
logrami@logrami.fr
www.migrateurs-loire.fr



Tu peux suivre les actualités de LOGRAMI en t'abonnant à la newsletter !