

# STRUCTURE

## La Mission Culture Scientifique

L'université  
de Bourgogne



MODÈLES DE FLEURS  
UFR Sciences, terre et environnement

Vincent ABRELLER - UB

### QU'EST-CE QUE C'EST ?

La Mission Culture Scientifique est un service de l'Université de Bourgogne. Au sein du Pôle Culture, elle est chargée de faire connaître le travail des chercheurs et le patrimoine de l'Université.

### Ses grandes missions

La Mission Culture Scientifique organise des rencontres (l'expérimentarium), des soirées (La nuit des chercheurs, les écrans du planétarium), des expositions (Regards croisés) et elle produit des documents de valorisation (des catalogues, des affiches...) ou des films.

### Son public

Elle s'adresse aux étudiants, aux personnels mais aussi à tous les habitants, les élèves, les familles....



## RENCONTRE AVEC MARIE-LAURE BAUDEMONT

Conservateur du Patrimoine



Lionel MAILLOT

Bourgogne-Nature Junior :  
Depuis quand faites-vous partie de la Mission Culture scientifique ?  
Quel est votre rôle au sein de la structure ?

*J'ai été recrutée au sein de l'Université de Bourgogne en septembre 2007. Je suis chargée de mettre en valeur les objets scientifiques qui sont nombreux et étonnants et totalement méconnus par la plupart des gens.*

BNJ : Quel était l'objectif de la Mission Culture Scientifique à sa création ? Qu'est-il devenu aujourd'hui ?

*L'objectif initial était de mettre en « culture la science » et il est toujours valable. L'Université est au sein de la cité, les chercheurs font un travail passionnant, à nous de faire découvrir cet univers à tous.*

BNJ : Quel avenir souhaitez-vous pour la Mission Culture Scientifique ?

*Des actions toujours aussi intéressantes à mettre en place, des rencontres palpitantes...*



Vincent ARBELET - UB

MODÈLE DE MAIN

UFR Sciences, terre et environnement

## Carte d'identité de la structure

**Nom :** Mission Culture Scientifique,  
un service de l'Université de Bourgogne

**Fonctions principales :**

La mise en culture de la science, favoriser les rencontres entre l'Université et la population.

**Région :** Bourgogne

**Département :** Côte-d'Or

**Adresse :**

Université de Bourgogne - Pôle Culture

MCS, 6 bd Gabriel

21000 DIJON

**Directeur :** Eric HEILMANN

**Nombre de salariés :**

6 salariés : Marie-Laure BAUDEMENT, Jo-Ann CAMPION,  
Elise CELLIER-HOLZEM, Eric HEILMANN, Lionel MAILLOT,  
Lydie VAN HOUTTE



Jo-Ann Campion

**CALORIMÈTRE**

UFR Sciences et techniques



Lionel Maillot

**LAËTICIA HUGUET,**

jeune chercheuse de l'Experimentarium  
lors d'une rencontre avec le public

## DES ACTIONS PHARES

### L'Experimentarium

Des rencontres humaines entre de jeunes chercheurs et le public. Tous les domaines scientifiques de l'Université sont concernés : histoire, psychologie, médecine, sport, biologie, physique...L'idée est de permettre aux doctorants de parler de leur travail, de leur quotidien de chercheurs avec tous lors de rencontres privilégiées. Ce peut être sur le marché, à l'Université, dans des bibliothèques...

Responsable de l'Experimentarium  
en Bourgogne :

Elise CELLIER-HOLZEM

[elise.cellier-holzem@u-bourgogne.fr](mailto:elise.cellier-holzem@u-bourgogne.fr)

03-80-39-35-91

<http://experimentarium.u-bourgogne.fr/>

### PATSTEC

L'Université constitue un vivier d'objets qui racontent l'histoire et le présent de la recherche, de l'enseignement. Depuis 6 ans, nous participons avec le musée des Arts et Métiers de Paris à un inventaire du patrimoine scientifique contemporain. L'idée est de ne pas perdre la mémoire de ce qui a été réalisé au sein des laboratoires et de montrer comment les équipes de recherche travaillent. Prototypes, machines modifiées et objets scientifiques sont au cœur de notre travail.

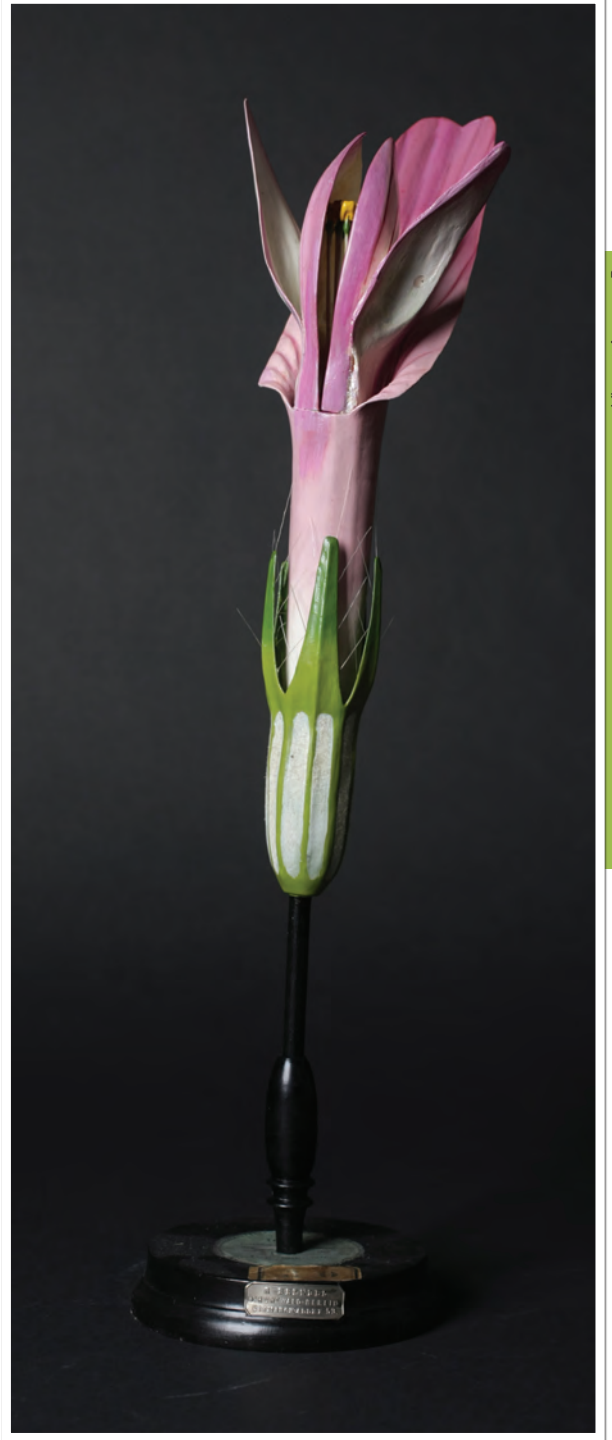
Chaque semaine, venez découvrir notre OSNI : l'Objet Scientifique Non identifié sur le facebook de l'université !

<http://culture-scientifique.u-bourgogne.fr/medias/lobjet-scientifique-non-identifie.html>

### La Nuit des chercheurs

Chaque année depuis 2006, nous organisons la nuit des chercheurs chaque dernier vendredi de septembre. Le temps d'une soirée, vous pouvez rencontrer dans une mise en scène étonnante des chercheurs de l'Université qui vous feront découvrir leur travail.

<http://experimentarium.u-bourgogne.fr/blog/>



MODÈLES DE FLEURS

UFR Sciences, Terre et environnement

## Des trésors cachés

L'Université a été créée en 1722 au centre ville de Dijon, le campus a vu le jour en 1957 et aujourd'hui, elle est présente dans toute la région : Dijon, Auxerre, Chalon, Le Creusot, Nevers. Depuis tout ce temps, l'université a accueilli de nombreux scientifiques et des milliers d'étudiants. Chacun a utilisé des spécimens, des modèles, du matériel de la laboratoire. Nous souhaitons les faire découvrir au plus grand nombre. Une date à ne pas oublier : les journées du patrimoine, le 3ème WE de septembre pour visiter les entrailles de l'université.

<http://culture-scientifique.u-bourgogne.fr/que-fait-on/les-collections.html>



### FLACON DE COLORANT

UFR Sciences, terre et environnement



N° Inventaire :  
UB ST. CHI. 075  
Aryane Rubiel 36.

## POURQUOI CONTACTER LA MISSION CULTURE SCIENTIFIQUE ?

Vous pouvez nous suivre sur le site internet de l'Université :

<http://culture-scientifique.u-bourgogne.fr/> .

Si vous préparez un TPE, si vous souhaitez rencontrer des chercheurs, n'hésitez pas à envoyer un mail ! La MCS vous répondra avec grand plaisir.





## Contact

**Marie-Laure BAUDEMONT**

Conservateur du Patrimoine

Université de Bourgogne  
Mission Culture scientifique  
Pôle Culture

Bâtiment Sciences Gabriel

6 Bd Gabriel

21000 DIJON

03 80 39 90 98

[marie-laure.baudement@u-bourgogne.fr](mailto:marie-laure.baudement@u-bourgogne.fr)

