



Deux labels internationaux  
pour la forêt

BIEN !

Fais du bien à la forêt en achetant  
du bois certifié PEFC !

PEFC Bourgogne



Exploitation d'une  
forêt certifiée  
PEFC

### CONNAIS-TU PEFC ?

PEFC est une association internationale de certification forestière, qui protège les forêts dans le monde entier. Créée il y a plus de 10 ans, elle agit chaque jour dans de nombreux pays pour garantir l'avenir de nos forêts. En Bourgogne, comme dans toute la France, plus du tiers des forêts sont certifiées PEFC.

Les 4 lettres PEFC signifient « Programme de Reconnaissance des Certifications Forestières », en anglais « Program for the Endorsment of Forest Certification ».

respectent aussi des règles pour effectuer leur travail. Ainsi, ils s'engagent par exemple à faire attention aux arbres, à la faune et à la flore, aux cours d'eau et zones humides, à utiliser du matériel adapté et en bon état, à récupérer les huiles et les déchets, et à employer du personnel formé et à le faire travailler dans de bonnes conditions de sécurité.

PEFC permet ensuite de vérifier que le bois issu de ces forêts bien gérées n'est pas mélangé dans les entreprises de transformation. Si tout est respecté, le logo PEFC peut être apposé sur le produit.

### Comment ça marche ?

Les propriétaires de forêts s'engagent à respecter un ensemble de règles pour la gestion de leurs forêts. Une sorte de code d'honneur du forestier !

Programmer une récolte de bois équilibrée assurant l'avenir de la forêt, choisir des arbres adaptés au milieu naturel, prendre des précautions lors de l'exploitation des bois pour ne pas abîmer les autres arbres, les plantes, le sol et les cours d'eau, favoriser la biodiversité,... sont quelques-uns des engagements du propriétaire forestier.

Les exploitants forestiers qui récoltent le bois



Produits issus de  
forêts PEFC

PEFC Bourgogne

## Qu'est-ce que la gestion forestière durable ?

C'est une gestion qui repose sur 3 principes fondamentaux :

- **Ecologie** : préserver la nature
- **Economie** : créer des emplois, des milliers de personnes travaillent pour gérer les forêts, exploiter et transformer le bois.
- **Social** : créer un lieu agréable pour les promeneurs, permettre aux consommateurs d'acheter des meubles,...

Ces trois principes sont la base même du système PEFC.



Transformation du bois



Promouvoir  
la gestion durable  
de la forêt

Ce logo garantit  
ainsi au consom-  
mateur qu'en  
achetant ce  
produit en bois,  
il fait un geste  
bénéfique pour  
l'environnement !

## QUELS PRODUITS SONT CÉRIFIÉS PEFC ?

Tout produit à base de bois peut être certifié PEFC. Meubles, maisons, portes et fenêtres, parquets, charbon de bois, crayons, tonneaux, sans oublier le papier, ... Il suffit de rechercher le petit logo vert pour participer à la gestion durable des forêts !

## ET MOI, QUE PUIS-JE FAIRE ?

- **Respecte la forêt** : suis les chemins et les sentiers, fais attention aux plantes et aux arbres, ne laisse pas de déchets, ne dérange pas les animaux.
- **Fais la chasse aux logos PEFC** pour acheter ou faire acheter par tes parents des produits en bois certifié.



## Contact

Mathieu LESNE, Délégué régional  
Association Bourguignonne de  
Certification forestière - PEFC  
c/o Aprovalbois BP 23502  
21035 Dijon Cedex  
03 80 66 66 54  
[abcforet@wanadoo.fr](mailto:abcforet@wanadoo.fr)  
[www.pefc-france.org](http://www.pefc-france.org)





cc Autunois

## Des forêts bourguignonnes certifiées FSC®

### FSC, QU'EST-CE QUE C'EST ?

**Forest Stewardship Council (FSC)** témoigne de la provenance d'une forêt correctement gérée.

Les « Principes et critères » décrivent des règles de gestion à suivre afin que les forêts répondent aux besoins sociaux, économiques, écologiques, culturels et spirituels des générations actuelles et futures. Ils incluent à la fois des contraintes de gestion et des exigences sociales et environnementales.

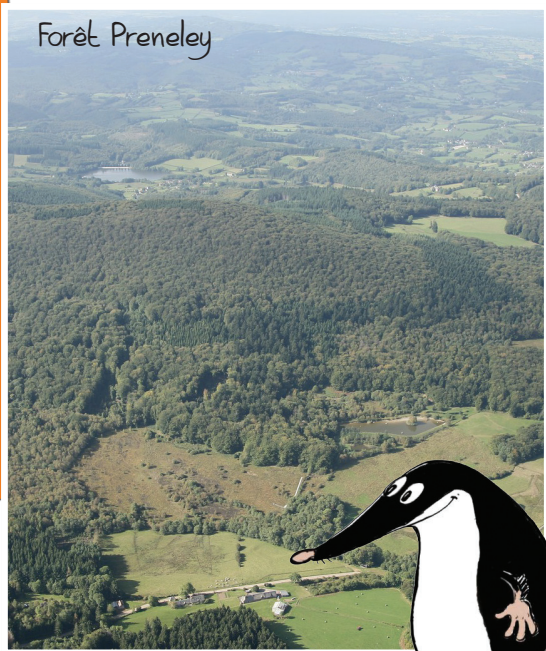
Une forêt certifiée FSC est gérée selon un cadre réglementaire qui favorise la préservation des ressources et valorise le patrimoine naturel.

### Et en Bourgogne ?

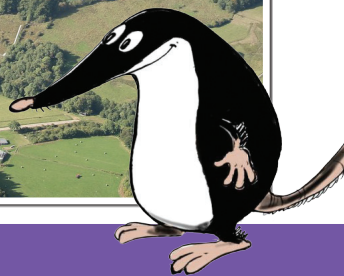
Afin d'obtenir cette certification, le **Groupe pour une Gestion Responsable de Forêts Bourguignonnes (GGRFB)** s'est constitué en 2006.

Les six membres de cette association ont uni leur détermination pour obtenir la certification forestière Forest Stewardship Council® pour la gestion de 1443 hectares de forêt à grande valeur écologique et patrimoniale. Il s'agit d'une première expérience de ce type en Bourgogne et même en France sur l'aspect collectif.

Forêt Preneley



cc Autunois



### Les membres du GGRFB

- L'Établissement public de coopération culturelle (EPCC) Bibracte
- Ville d'Autun
- Conseil général de la Nièvre
- Conservatoire d'Espaces Naturels de Bourgogne
- Groupement de Sauvegarde des Feuillus du Morvan
- Parc naturel régional du Morvan

## S'UNIR POUR RÉUSSIR, UNE DÉMARCHE COLLECTIVE UNIQUE EN FRANCE

Le Groupement pour une Gestion Responsable de Forêts Bourguignonnes est composé de propriétaires forestiers, soucieux du mode de gestion de leurs forêts. Il permet un travail et une réflexion commune et transversale à l'échelle d'un vaste territoire (Saône-et-Loire – Nièvre). C'est aussi une opportunité pour les petits propriétaires de bénéficier de coûts réduits, mais également d'un soutien technique sur le terrain.

Forêt de Montmain

cc Autunois



Les membres du groupement se sont engagés dans cette démarche en souhaitant qu'une filière de première et seconde transformation se mette en place rapidement sur le secteur. La majorité des forêts gérées par le groupement sont des forêts publiques très fréquentées par les habitants, les sportifs, les touristes. En outre la plupart abritent des milieux exceptionnels, avec des espèces protégées, et, comme pour la ville d'Autun, des réserves d'eau potable. La gestion appliquée dans ces forêts garantit, voire renforce la préservation du patrimoine et des ressources naturelles. La certification FSC apporte la reconnaissance internationale de cette gestion. Le Pays de l'Autunois-Morvan et la Région Bourgogne ont soutenu ce projet innovant.

## Respecter les usages : La forêt « multi-usages »



Au-delà des aspects floristiques et faunistiques, la norme FSC prend aussi en compte l'ensemble des spécificités et des usages (eau, chasse, randonnées, archéologie, ...).



cc Autunois

## Et Demain ?

Il est certain que cette labellisation est un tremplin pour de futures actions. La certification des bois est le premier maillon de toute la chaîne du bois, depuis la forêt jusqu'aux utilisateurs.

## Quelles sont les forêts certifiées en région ?

- . Bibracte – Mont Beuvray, Grand Site de France
- . Montmain - un écrin de verdure aux portes d'Autun
- . Préneley - Sources de l'Yonne, un site naturel remarquable
- . Alligny - la carte postale de la forêt morvandelle
- . La Bresseille - 23,90 ha, Parc naturel régional du Morvan

## Contact

Claire TELLIER,  
présidente du GGRFB



Communauté de Communes de l'Autunois  
7 route du bois de sapins  
71400 Autun  
03 85 86 08 73