

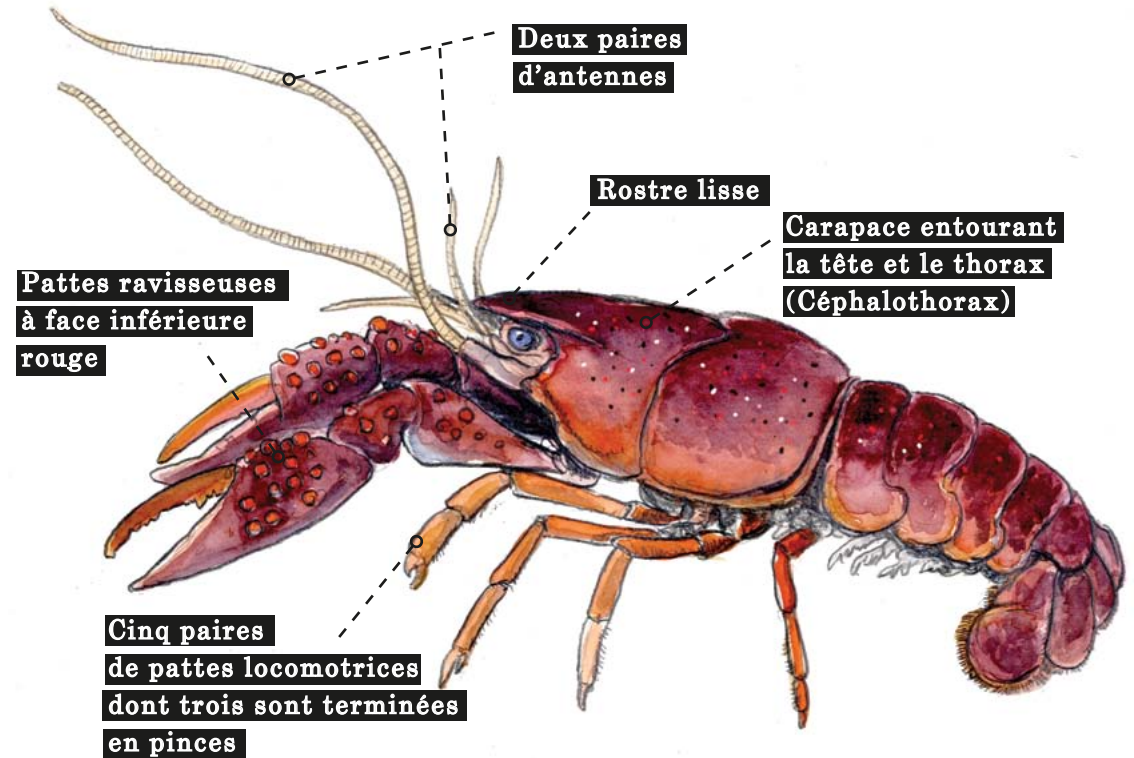
Écrevisse à pattes rouges

CLASSE	ORDRE	FAMILLE	GENRE	ESPÈCE	NOM SCIENTIFIQUE
Malacostracés	Décapodes	Astacidés	Astacus	astacus	<i>Astacus astacus</i>



Taille ♂ : 180 mm
Taille ♀ : 130 mm

Morphologie



Habitat

L'Écrevisse à pattes rouges affectionne les rivières à courant calme et les étangs aux eaux de bonne qualité. Elle colonise également les secteurs profonds et à courant lent des rivières. On la rencontre plus rarement dans les petits cours d'eau de têtes de bassins.

Reproduction

La maturité sexuelle est de 2 ans chez les mâles et 4 ans chez les femelles. La reproduction a lieu à l'automne, les femelles pondent de 50 à 200 œufs, 3 à 6 semaines après l'accouplement. L'incubation des œufs, fixés sous l'abdomen de la femelle, dure environ six mois. Cette espèce peut vivre jusqu'à 15 voire 20 ans.

Régime alimentaire

Active durant la nuit, l'Écrevisse à pattes rouges se nourrit de larves de plancton. Son alimentation se diversifie ensuite, selon les saisons, les besoins en énergie et les opportunités : sa consommation de végétaux représente 60 % de son menu en été, en automne l'écrevisse semble chercher une nourriture plus carnée.



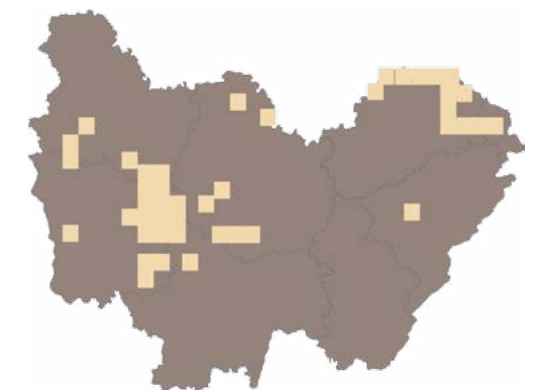
Réseau trophique

L'Écrevisse à pattes rouges est une proie pour différents poissons (Truite, Brochet, Anguille), mammifères (Loutre) et oiseaux (Héron).

Relation avec l'Homme

Très abondantes jusque dans les années 50, les populations d'Écrevisses à pattes rouges se font aujourd'hui rares. Protégée en Bourgogne-Franche-Comté, et malgré son habitat protégé par la loi française et sa pêche interdite, l'Écrevisse à pattes rouges disparaît du territoire. Elle est considérée « en danger critique d'extinction » en France. Ce statut alarmant est dû à la pollution des eaux, la dégradation de ses habitats, mais aussi l'importation et l'expansion d'écrevisses américaines, espèces très compétitives pour le territoire. Ces dernières sont porteuses de la peste de l'écrevisse. Une maladie causée par le champignon *Aphanomyces astaci* qui décime les populations d'écrevisses européennes non immunisées contre le pathogène.

Répartition géographique



Source : INPN, 2019