

Minioptère de Shreibers

CLASSE	ORDRE	FAMILLE	GENRE	ESPÈCE	NOM SCIENTIFIQUE
Mammifères	Chiroptères	Minioptéridés	Miniopterus	shreibersii	<i>Miniopterus shreibersii</i>



Taille : 50 - 62 mm
 Envergure : 305 - 342 mm
 Poids : 9 - 18 g

Habitat

Le Minioptère de Shreibers est une chauve-souris cavernicole vivant toute l'année dans des grottes naturelles, des mines, des carrières et occasionnellement dans des tunnels, caves et greniers. On le retrouve dans des milieux riches en arbres feuillus. Le Minioptère de Shreibers vit en colonie souvent mélangée avec d'autres espèces de chauves-souris telles que le Grand murin, le Grand rhinolophe, le Rhinolophe euryale et le Murin à oreilles échancrées.



Régime alimentaire

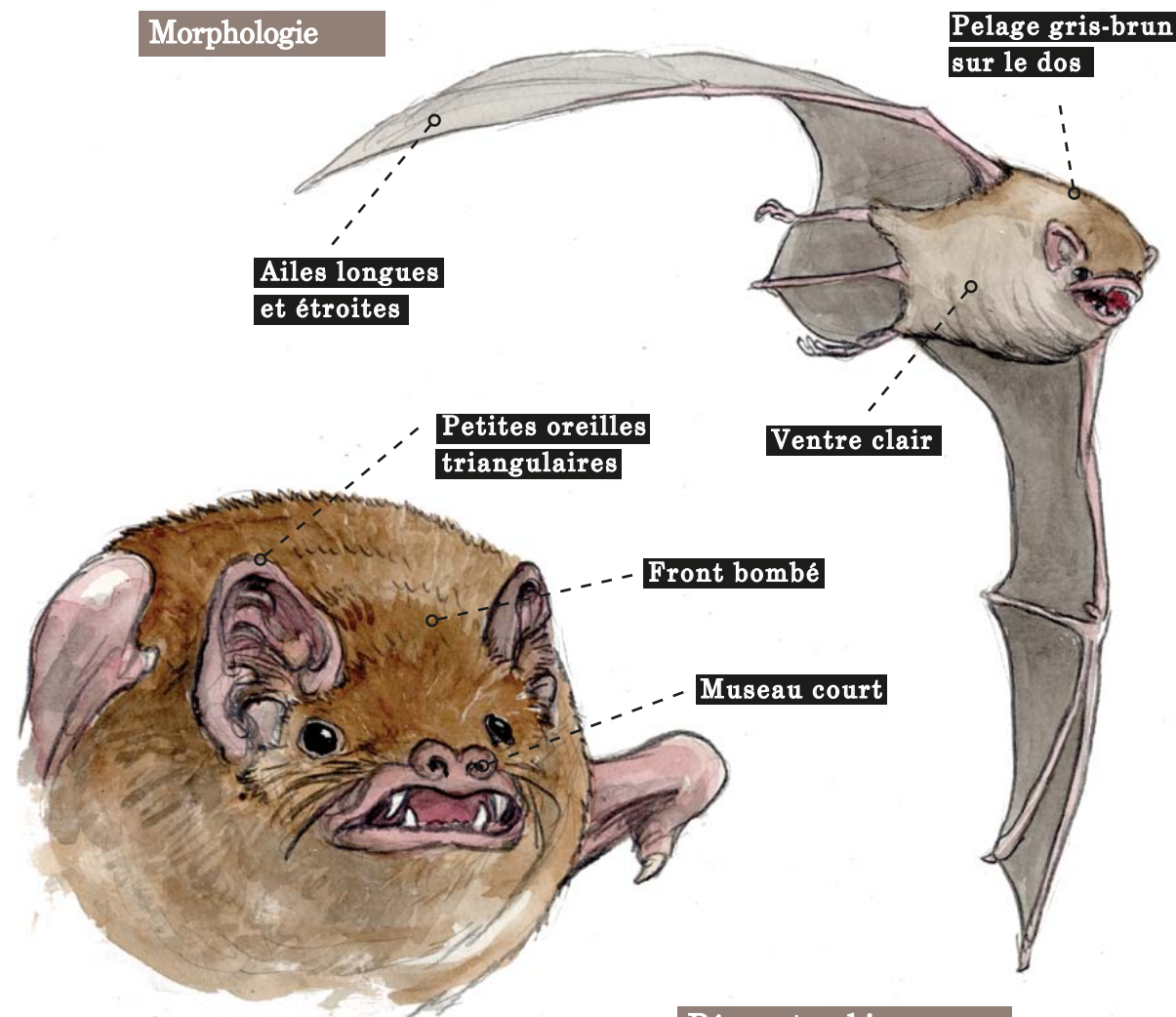
En raison de la morphologie de ses ailes, la chauve-souris vole rapidement. La petite taille de son museau et de ses dents la rend spécialiste dans la chasse de petits papillons de nuit. Occasionnellement, elle peut capturer divers diptères, ou des petits coléoptères.



Reproduction

Après l'accouplement en automne, l'ovule est immédiatement fécondé. Le développement de l'embryon ne commence qu'à la fin de l'hibernation (décembre à fin février). Les femelles donnent naissance à un seul jeune entre la moitié et la fin du mois de juin. En hibernation, les observations sont rares.

Morphologie



Relation avec l'Homme

Le Minioptère de Schreibers est très sensible au dérangement. Les aménagements touristiques des cavités souterraines, la fréquentation incontrôlée de certains sites pour la spéléologie (exploration et étude des cavités souterraines), ou la fermeture des cavités par des grilles constituent des atteintes pour cette espèce.



Réseau trophique

Ce chiroptère a peu de prédateurs. Des couleuvres qui vivent dans les arbres, comme la Couleuvre d'Esculape, capturent occasionnellement des chauves-souris dans leur gîte.



Répartition géographique

